

## Biología Molecular

### Leucemia Linfocítica Aguda

- *E2A-PBX1 t(1;19)*
- *MLL-AF4 t(4;11)*
- *TEL-AML1 t(12;21)*
- *BCR-ABL p190 m-bcr t(9;22)*
- *BCR-ABL p210 M-bcr t(9;22)*

### Leucemia Linfocítica Aguda

- *del(1p32) SIL-TAL1 ENP641*
- *PML-RARA t(15;17)*
- *CBFB-MYH1 inv(16)*
- *AML-ETO t(8;21)*

### Envío de muestras:

- 5ml de M.O en EDTA (tubo tapa morada)

### Mutaciones en tejido sólido (Ilámenos):

- **BRAF**
- **EGFR**
- **KRAS & NRAS**

**ONKogenetik**  
ESTUDIOS AVANZADOS EN ONCOLOGIA Y GENETICA

Expertos en el campo con más de 10 años de experiencia le garantizan resultados de calidad y a tiempo.

**ONKogenetik**  
ESTUDIOS AVANZADOS EN ONCOLOGIA Y GENETICA

**MEDICS**  
Métodos Diagnósticos en Infecciones Complejas y Sistémicas

**LCMET**  
Laboratorio de Categorización Molecular para Enfermedades Tumorales

**Tel. (33) 3620 3828**

Av. Pablo Casals 640,  
Prados de Providencia,  
C.P. 44670 Guadalajara, Jal.

**Horario:** L-V de 9.00 am a 2.00 pm y  
4.00 a 7.00 pm

**Sábado:** 9.00 am a 2.00 pm

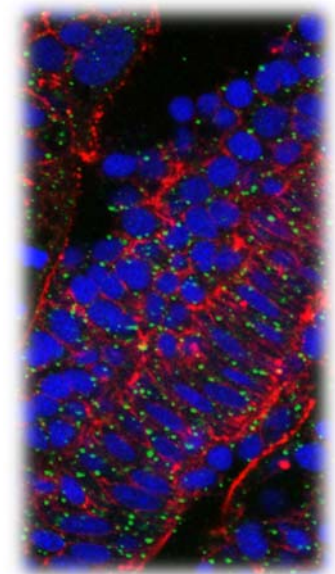
[www.onkogenetik.com.mx](http://www.onkogenetik.com.mx)

[servicios@onkogenetik.com.mx](mailto:servicios@onkogenetik.com.mx)

**ONKogenetik**  
ESTUDIOS AVANZADOS EN ONCOLOGIA Y GENETICA

**LCMET**  
Laboratorio de Categorización Molecular para Enfermedades Tumorales

## Patología



Centro de contacto  
**Hospital San Javier**  
Av. Pablo Casals #640, Prados de  
Providencia, C.P. 44670  
Guadalajara, Jal.  
**Tel.: (33) 3620 3828**

**MEDICS**  
Métodos Diagnósticos en Infecciones Complejas y Sistémicas

# Estudios moleculares para patología



**Onkogenetik** es un grupo de expertos en el campo de la biología molecular tumoral, genética, citogenética y enfermedades infecciosas.

## Infectología molecular

Utilizamos la última tecnología de RT/ PCR.

### *Tuberculosis*

- **RT-PCR Tuberculosis**
- **RT-PCR Tuberculosis + Resistencia** Isoniazida (7mutaciones), Rifampicina (18 mutaciones), Fluoroquinolonas (7 mutaciones), Drogas inyectables (6 mutaciones).
- **RT-PCR** para detección de infecciones por **mycobacterias no tuberculosas Vs tuberculosis**

### Envío de muestras:

- **Espudo, lavado bronco-alveolar.**
- **Tejido incluido en parafina**, fijado en formol bufferado.
- **Biopsia fresca** (0.2 g de tejido) favor de enviarla en solución salina estéril.

Tiempo de entrega 7 días hábiles.

### *Genotipificación y detección de VPH*

Utilizamos la última tecnología para RT/ PCR multiplex. Con una sola muestra detecte desde 40 copias virales:

- **VPH de alto riesgo** (16, 18, 26, 31, 33, 35, 39, 45, 51, 52, 53, 56, 58, 59, 66, 68, 69, 73, 82)
- **VPH de bajo riesgo** (6, 11, 40, 42, 43, 44, 54, 61, 70)

### Envío de muestras:

- **Cepillado cervical** en medio de transporte
- **Tejido incluido en parafina**, fijada en formol favor de mandar 6 cortes de 5-10µ en un tubo eppi.
- **Biopsia fresca de hasta 5mm.** Favor de introducirla inmediatamente en el medio de transporte universal viral.

## FISH

*Hibridación Fluorescente in situ.*

### **Detección de cromosopatías en tejido embebido en parafina.**

- 11, 13, 18, 21, XY  
Entrega 7 días hábiles.

### **Leucemia linfocítica**

- Centrómero 4 (D17Z1), 10 (D17Z1), 17 (D17Z1)
- BCR-ABL t(9;22), TEL-AML1 t(12;21), IGH Brake Apart 14q32

### **Leucemias mieloides**

- ETO-AML1 t(8;21), PML/RARA t(15;17), CBFβ inv(16), MLL Dual 11q23, ALK.
- Centrómero 7 (D7Z1)
- Detección de duplicaciones en tándem del gen FLT3.

### **Tumores sólidos**

- ALK, P53, P53/ATM, c-myc

### **Cáncer de mama**

- Ca. Mama HER-2/neu

### **Retinoblastoma**

- Retinoblastoma 13/RB-1

### **Neuroblastoma**

- Neuroblastoma N-myc

### **Sarcoma de Ewing**

- Sarcomas EWSR1 Brake Apart

### Envío de muestras:

- **Sangre periférica.** Entregar en un tubo verde con Heparina. Preferentemente el mismo día de la toma.
- **Cortes de tejido en bloques de parafina.** Entregar cuatro laminillas consecutivas del mismo bloque, enumeradas del 1 al 4. Laminillas 2 y 3 teñidas con H y E. Cortes histológicos no mayores a 2 µm.