

### **TORCH screening**

Usando la última tecnología para RT/PCR multiplex. Esta prueba consta de detección de:

- *Toxoplasma gondii*,
- *Treponema pallidum*,
- *CMV*,
- *HSV 1 y 2*,
- *Parvovirus B19*.

Tiempo de entrega 7 días hábiles.

#### Envío de muestras:

- 4 ml de sangre periférica total anticoagulada con EDTA.

Estimado médico y paciente, por favor considere que lo siguiente para el adecuado procesamiento de sus muestras:

- Las muestras deberán preferentemente el mismo día de la toma
- Entregar acompañadas de la solicitud

## **Servicios Onkogenetik**

Expertos en el campo con más de 10 años de experiencia le garantizan resultados de calidad y a tiempo.



**Tel.: (33) 3620 3828**

#### **Hospital San Javier**

Av. Pablo Casals #640, Prados de Providencia, C.P.  
44670 Guadalajara, Jal.

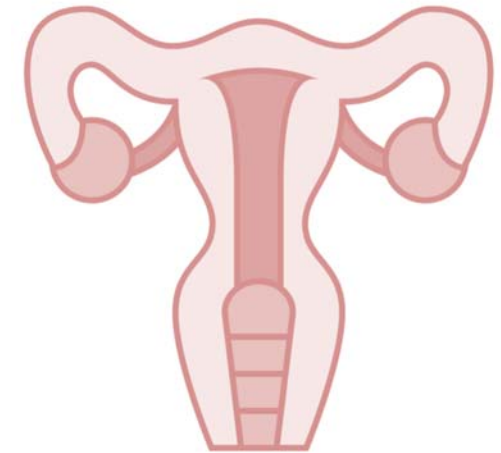
**Horario: L-V** de 9.00 a 14.00 hrs. y 16.00 a 19.00 hrs.  
**Sábado:** 9:00 hrs a 14.00pm

[www.onkogenetik.com.mx](http://www.onkogenetik.com.mx)

**Correo:**  
[servicios@onkogenetik.com.mx](mailto:servicios@onkogenetik.com.mx)



## **SERVICIOS PARA GINECOLOGÍA**



---

**Hospital San Javier**  
Tel.: (33) 3620 3828  
Av. Pablo Casals 640,  
Prados de Providencia, C.P.  
44670 Guadalajara, Jal.

## Servicios para Ginecología

**Onkogenetik** es un grupo de expertos en el campo de la biología molecular tumoral, genética, citogenética y enfermedades infecciosas.

Otorgamos servicios como:

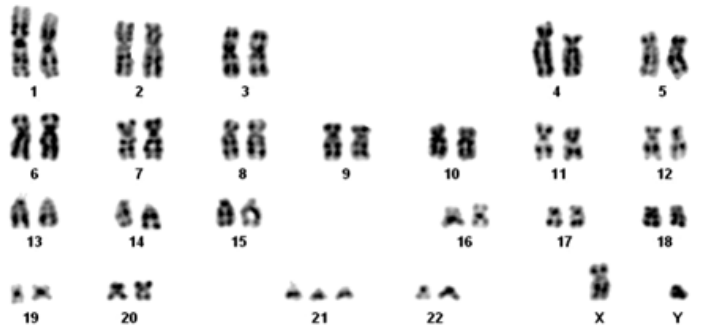
### Citogenética & genética avanzada

#### Cariotipo

- Sangre periférica
- Médula ósea
- Amniocitos

#### Envío de muestras:

- Muestras de sangre periférica o médula ósea, favor de enviarlas en tubo heparinizado (verde).
- Tiempo de procesamiento para entrega: 4 semanas.



### FISH

*Hibridación Fluorescente in situ*, detección de cromosopatías

- Trisomía 13, 18, 21, X,Y.

Tiempo de entrega 10 días hábiles.

#### Envío de muestras:

- *Sangre periférica*, en un tubo verde con heparina.
- *Tejido embebido en parafina*

### Diagnostico prenatal no invasivo.

#### Envío de muestras:

- Se requieren 4 ml de sangre periférica en kit de toma (llámenos).

### Infectología molecular

#### Genotipificación y detección de VPH

Utilizamos la última tecnología para RT/PCR multiplex. Con una sola muestra detecte desde 40 copias virales:

- **VPH de alto riesgo** (16, 18, 26, 31, 33, 35, 39, 45, 51, 52, 53, 56, 58, 59, 66, 68, 69, 73, 82)
- **VPH de bajo riesgo** (6, 11, 40, 42, 43, 44, 54, 61, 70)

#### Envío de muestras:

- Cepillado cervical y uretral, enviado en medio de transporte universal viral.
- Biopsias cervicales de hasta 5mm. Enviado en medio de transporte universal viral.
- Biopsia incluida en parafina

### Enfermedades de transmisión sexual

#### ETS Panel 18:

*Mycoplasma hominis, Candida albicans, Candida glabrata, Candida parapsilosis, Candida krusei, Candida tropicalis, Candida guilliermondii, Candida dubliniensis, Treponema pallidum, Haemophilus ducreyi, Herpes simple tipo 1 y Herpes simple tipo 2 y Panel 7.*

#### ETS Panel 7,

*Chlamydia trachomatis, Neisseria gonorrhoeae, Trichomonas vaginalis, Mycoplasma hominis, Mycoplasma genitalium, Ureaplasma urealyticum, Ureaplasma parvum.*

Usando la última tecnología para RT-PCR multiplex. Entrega, 7 días hábiles.

#### Envío de muestras:

- Cepillado endocervical y exudado vaginal en medio de transporte universal viral.
- Cepillado uretral enviado en medio de transporte universal viral (llámenos).